

Il partner ideale per ogni soluzione tecnologica



Eternet Srl
Via Cechov 1
20098 San Giuliano Milanese MI



Progettazione

Infrastrutture

Servizi

Consulenza

Formazione

La proposta tecnologica



Eternet Srl, fondata nel 2007, nasce dalla precedente esperienza dell'omonima società individuale e si presenta sul mercato come una realtà con una forte connotazione tecnologica, offrendo la propria expertise nella consulenza, supporto, progettazione e realizzazione di reti LAN e WAN complesse basate su tecnologia IP. Offre consulenze e progetti informatici alle aziende - dalla progettazione alla realizzazione di infrastrutture LAN e WAN complesse basate su tecnologia IP.

Eternet Srl rappresenta l'ideale partner tecnologico per:

- affidare lo studio di fattibilità e la continuità del proprio sistema informativo;
- salvaguardare l'investimento tecnologico aziendale.

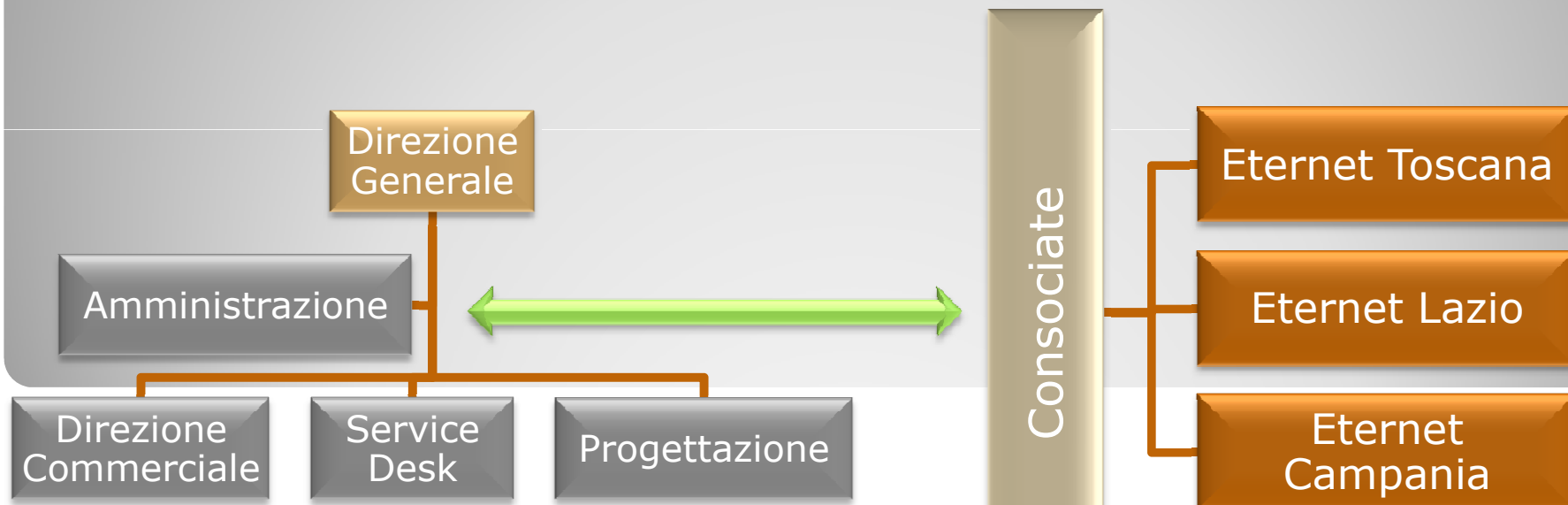
Eternet Srl, grazie all'affidabilità delle sue soluzioni, sviluppa progetti di fattibilità partendo dallo studio delle reali esigenze del singolo cliente. Per quest'ultimo, si promuove l'ottimizzazione del rapporto costi/benefici, sempre nel nome della più evoluta tecnologia.

Eternet Srl ha selezionato le aziende produttrici leader di prodotti per il mercato IT; questo permette di proporre soluzioni di alto livello, unite alle competenze tecnologiche, alla professionalità e all'esperienza maturata.

L'expertise



L'organizzazione





Ogni sistema informativo in rete:
- è soggetto ad attacchi vandalici;
- è un potenziale obiettivo di intrusioni.

Ogni sistema di comunicazione in rete:
- è soggetto ad intercettazione dei messaggi;
- può consentire l'alterazione dei messaggi.

Ogni azione compiuta in rete:
- lascia delle tracce, anche involontarie;
- può fornire informazioni "sensibili".

Le reti: tutti i rischi



Ecco cosa è necessario proteggere



Le funzionalità dei sistemi:

- per tentativi di intrusione,
- attacchi vandalici,
- in caso di incidenti e disastri.

I dati e le informazioni:

- residenti sui sistemi, in transito da e verso l'esterno.

La propria immagine:

- per garantire affidabilità e credibilità verso i clienti.

La propria fedina penale:

- legge 196/03, "Tutela dei dati personali".

Indispensabile protezione



Ecco cosa è necessario tutelare



La riservatezza:

- di dati, messaggi, transazioni.

L'integrità:

- di sistemi, risorse, dati.

L'autenticazione:

- di utenti, processi, dispositivi.

La certificazione:

- di documenti, messaggi, transazioni.

Tutelare la propria rete



Un bene da gestire per il benessere in azienda

La sicurezza non è un prodotto ma una vera e propria "cultura": è indispensabile scoprirla tramite un'adeguata conoscenza.

La sicurezza è un processo "globale": è fondamentale capire il tipo di impatto trasversale su tutte le attività dell'organizzazione aziendale.

La sicurezza è un servizio specializzato: è importante scegliere il giusto partner tecnologico perché deve essere erogata solo da apposite strutture.

La sicurezza è una risorsa da gestire: è rilevante valutarne l'utilità, visto che coinvolge un complesso mix di competenze, risorse, prodotti.

Sicurezza

L'improvvisazione è l'aspetto meno sicuro.

La sicurezza non è **MAI** frutto di improvvisazione, ma di una serie di importanti fattori.

Si deve valutare durante ogni progetto, perché è difficile applicarla come retrofit.

Si deve integrare con i processi aziendali, perché non è una black box separata dal contesto aziendale.

Si deve progettare con consapevolezza, perché non basta il firewall per garantirsi sicurezza.

Si deve verificare con continuità, perché la sua gestione cambia quotidianamente.

Sicurezza



... qualche altro aspetto importante

La sicurezza totale è inesistente. Ogni rete necessita di una guardinga sicurezza, che garantisca in tempi reali la soluzione a tutti i problemi provenienti, per la maggior parte delle volte, dall'interno delle organizzazioni.

Alcuni esempi: ingresso di worm, virus, disastri, incuria, errori, fuga di dati riservati, vere e proprie truffe. Inoltre, possono verificarsi minacce e rischi provenienti dall'esterno: hacker, cyberterroristi, tecnovandali, utenti sbadati, curiosi o insoddisfatti.

La sicurezza diventa quindi un indispensabile mezzo di proficua gestione della rete. D'altronde, senza sicurezza, i problemi - e di conseguenza i costi - leviterebbero. Mantenere la sicurezza della propria rete significa attuare un ragionevole bilanciamento fra costi e benefici.

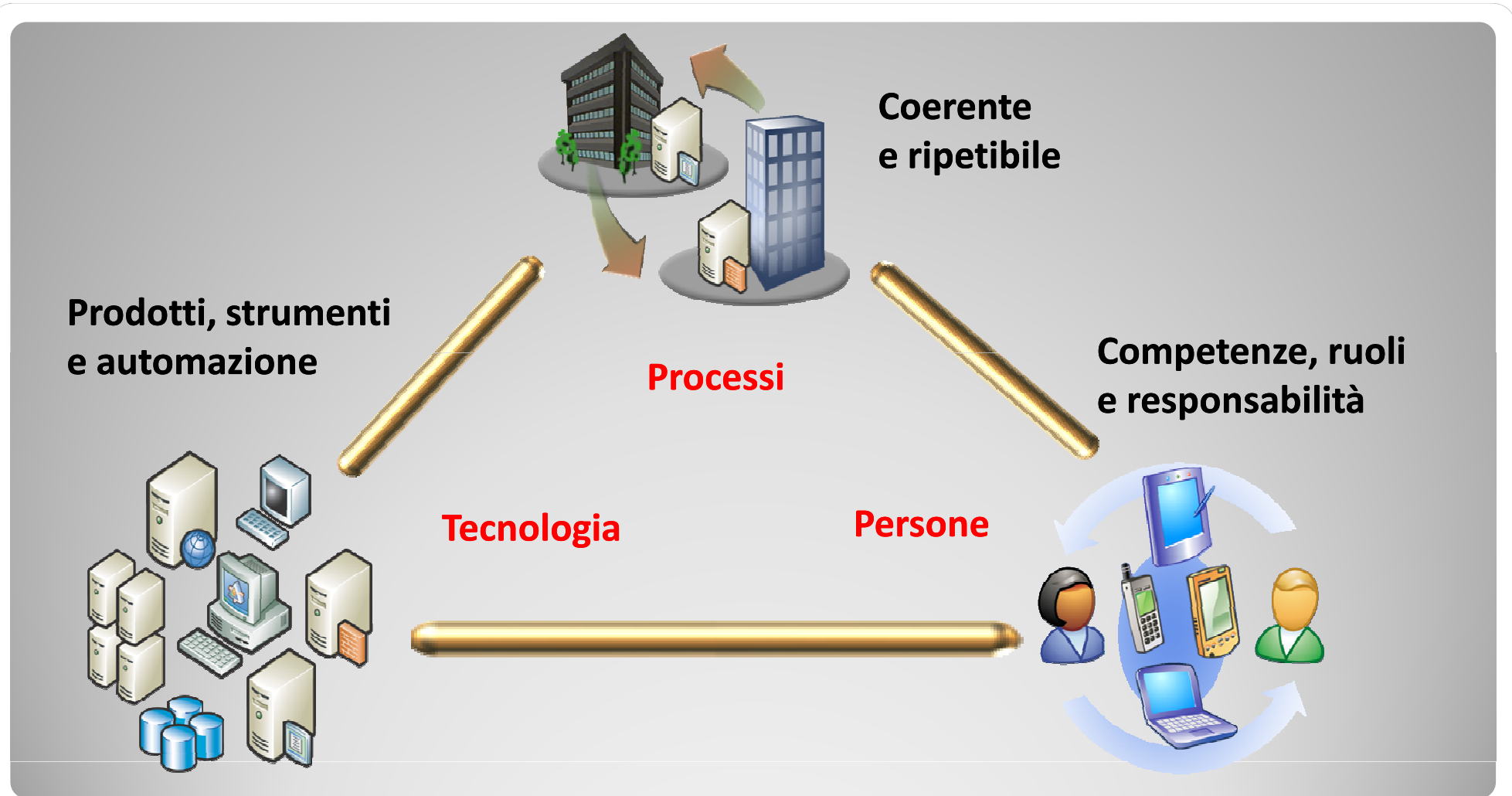
Sicurezza





Il patrimonio informativo





I sistemi aziendali si devono adeguare alle normative



Se organizzazione e tecnologia non si parlano, la privacy è un buon motivo per cominciare

Usiamo della tecnologia per capire come migliorare la sicurezza mediante l'organizzazione

Nuovi processi per controllare meglio la tecnologia che già abbiamo per sfruttarla al meglio

Identifichiamo i processi di gestione sui quali possiamo inserire maggiori controlli

Definiamo delle regole che ci permettano da subito di avere maggior controllo della situazione

Creiamo un modello di controllo organizzativo che monitori la situazione nel tempo

Capiamo su quali tecnologie si basa l'azienda

Rilevazione dello stato dei server, dei client e dell'utenza

Interventi di riconfigurazione e/o tuning

Il nostro modello



Un'ottima opportunità per fare “QUALITA” nella sicurezza IT.



Un modo per prendere coscienza dei processi di gestione dovendo affrontare l'adeguamento ai requisiti di legge.

Un momento importante per far parlare le varie funzioni aziendali tra loro (IT, HR, Organizzazione, ecc.)

Quindi la normativa è....



Cosa consente

Utilizzato primariamente per prendere coscienza di quanti e quali sono i punti deboli dai quali partire per mettere in sicurezza il proprio network.

Router
Collegamenti Dial In
Informazioni.
Servizi.
Password .
Account di prova.
Configurazioni .
Firewall

Manutenzione e aggiornamento.
Controlli d'accesso.
Relazioni di fiducia.
Autenticazioni.
Monitoraggio.
Politiche di sicurezza
Partizionamento fisico
Wireless 802.11

Network Assessment



Servizi

- ❖ Audit.
- ❖ Vulnerability Assessment.
- ❖ Cloud Object Storage.
- ❖ Hostig e Housing.
- ❖ Servizio E-mail.
- ❖ Backup E-mail.
- ❖ Antispam.
- ❖ Document & Workflow Management.
- ❖ Service Desk e monitoring evoluto.

Le risorse che paghi solo se servono.



Servizi finanziari

Eternet Srl va incontro a coloro che intendono rinnovare il loro parco IT proponendo una forma di finanziamento omnicomprensiva che aiuta a risolvere il problema della reperibilità dei capitali secondo le seguenti modalità:

Un aiuto spesso indispensabile



- canone fisso;
- nessun rischio di spese impreviste per tutta la durata del contratto;
- canone deducibile al 100%.
- esenzione IRAP;
- sgravi fiscali grazie al fatto che i dispositivi noleggiati sono di proprietà di terzi (non sono cespiti e quindi non tassabili);
- linee di credito sempre libere in quanto la locazione operativa è un servizio per l'azienda e come tale non è presente nelle banche dati degli impegni finanziari;
- facoltà a fine periodo di:
 - rinnovare il contratto sostituendo l'intera fornitura con dispositivi nuovi, lasciando invariato il canone di noleggio;
- recedere dal contratto:
 - restituendo i prodotti al fornitore;
 - acquistando i prodotti noleggiati, totalmente o parzialmente.
- nessuna spesa per l'istruttoria;
- nessuna spesa per RID sui canoni;
- nessun adeguamento ISTAT sui canoni.

**La locazione operativa.
Un aiuto reale.**



"Nell'era della connettività elettronica, dei virus e degli hacker, delle intercettazioni e delle frodi elettroniche, non esiste praticamente nessun ambito in cui la sicurezza non sia fondamentale"

(W. Stallings).

Conclusioni

Eternet Srl

Sede legale e Operativa

Via Cechov 1V

20098 San Giuliano Milanese MI

Domande?

Tel Uff.: +39 02 45506366

Fax: +39 02 32066807

Mail: info@eternet.it

Web address: www.eternet.it

